

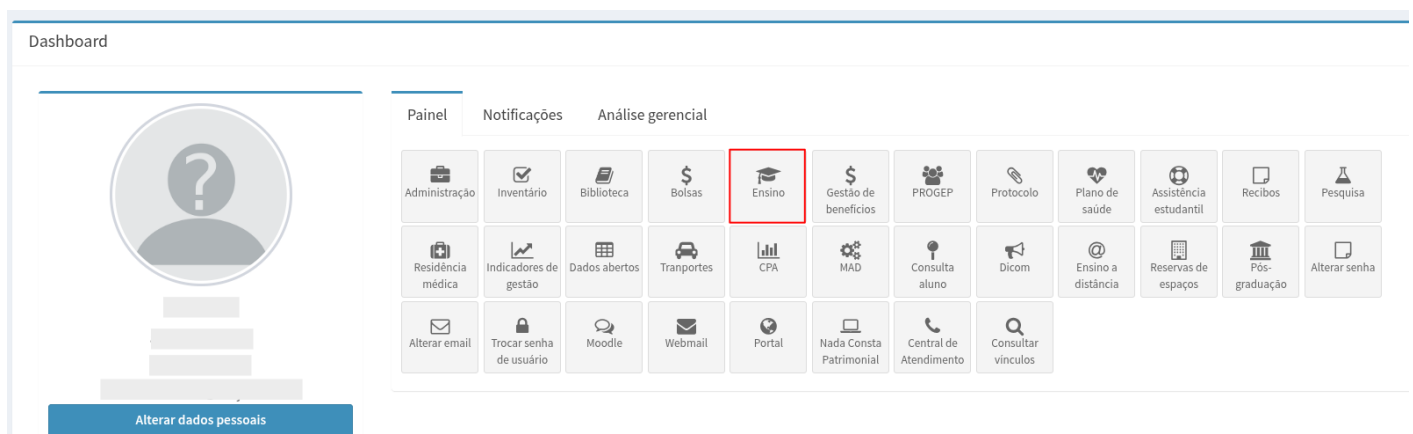
# Assistente de Curso

- Cadastrar assistente de curso

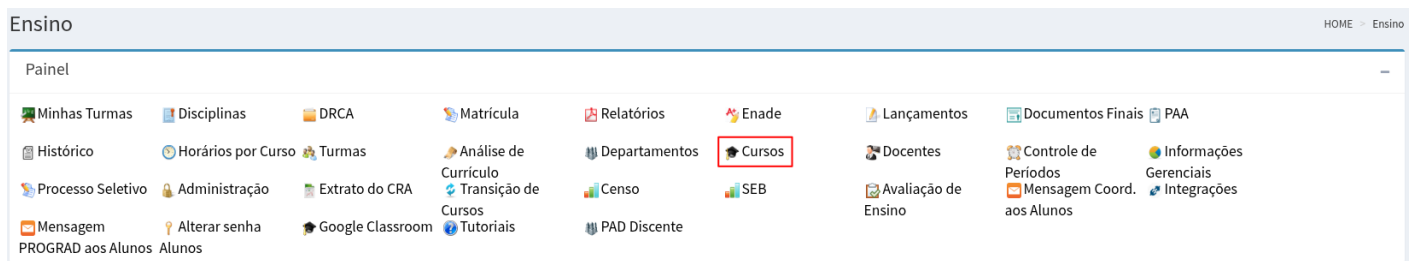
# Cadastrar assistente de curso

Para cadastrar um assistente de curso, o Coordenador do Curso deve estar logado no e-Campus e seguir os passos a seguir:

1) Clicar em **Ensino**.

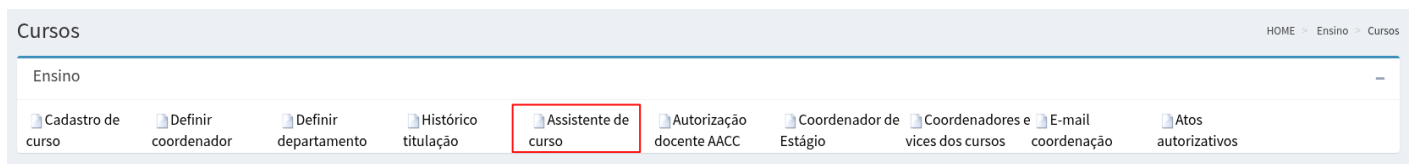


2) Clicar em "**Cursos**".



## Cursos

3) Clicar em "**Assistente de curso**".



4) Selecionar o curso em que o assistente deve ser inserido.

Assistente de curso

Curso:

--Selecione--

Selecionar curso

5) Selecionar o assistente e clicar em "**Cadastrar assistente**".

Assistente de curso

Curso:

ADM - ADMINISTRAÇÃO - ADM (GRADUAÇÃO)

Usuário:



Assistente(s) do Curso de ADMINISTRAÇÃO

Página: 1

&lt;&lt; &lt; [1..7] de 7 &gt; &gt;&gt;

Ação	Usuário	Nome
✖	1574343	ADRIANO JOSÉ LUZ E SILVA
✖	1550798	CHAMS MARIA KUMAIRA
✖	2147539	EDIMILSON EDUARDO DA SILVA
✖	1671065	GEÓRGIA FERNANDES BARROS
✖	1762004	JULIANA VIEIRA BORGES
✖	1824916	KENNY MORENO SANTOS FERNANDES
✖	2068266	MARCIO COUTINHO DE SOUZA

Página: 1

&lt;&lt; &lt; [1..7] de 7 &gt; &gt;&gt;

Cadastrar assistente

Selecionar outro curso